



Relier les jeunes victimes de harcèlement

**#cyberharcèlement #santé-mentale #relationauxautres #bien-être
#violences #intimidation #soutienparental**

Un jeune sur trois souffre en silence

- Un jeune sur trois souffre des conséquences du harcèlement (scolaire, périscolaire, cyberharcèlement, violences intra-familiales) et risque d'adopter des comportements à risque envers lui-même ou les autres.
- Les adultes ne parviennent pas à évaluer la véracité (authenticité- exactitude) et la gravité des situations vécues et les jeunes les masquent pour préserver l'équilibre de leur environnement.
- Le parcours de reconstruction des jeunes victimes est long et les parents sont démunis pour les accompagner.
- La situation du jeune peut basculer rapidement et il a besoin de se sentir entouré le temps que les adultes construisent une solution adaptée.

Ensemble, comprenons, détectons et aidons ces jeunes victimes à se relier aux autres.

Des groupes en ligne pour que les victimes se sentent entendues et entourées

Jeunes



Groupes en ligne

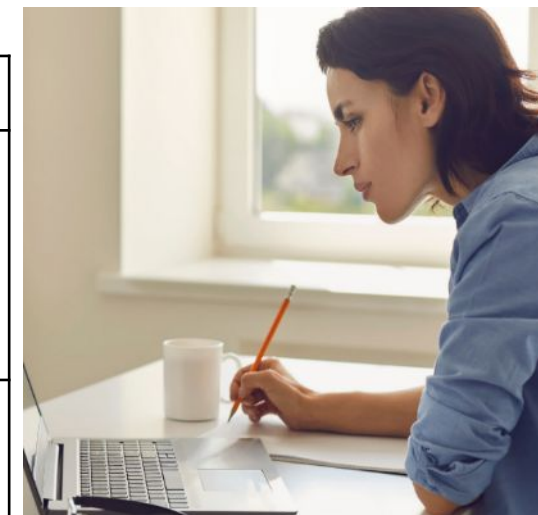


Adultes



- Cycle 3
- Cycle 4
- Cycle 5
- Service civique

Durée	1h	
Groupes adultes	Webinaires (illimité) Groupes d'échange (30)	<ol style="list-style-type: none"> Détecter un jeune victime de harcèlement Accompagner un jeune victime de harcèlement La relation aux autres en ligne / hors ligne
Groupes jeunes	Groupes de sensibilisation et échange (30)	La relation aux autres en ligne/hors ligne
	Groupes de parole anonyme (10)	Emploi/Arts/ Sports/ Actualités, etc
Écoute	Entretien téléphonique adultes et jeunes	
Intervenants	Psychologues	
Lieu	Hors temps scolaire ou lors du temps scolaire en visioconférence	
Ressources	Guide « Maux d'enfants mode d'emploi »	



- Équipes pédagogiques
- Équipes éducatives
- Acteurs territoriaux
- Parents

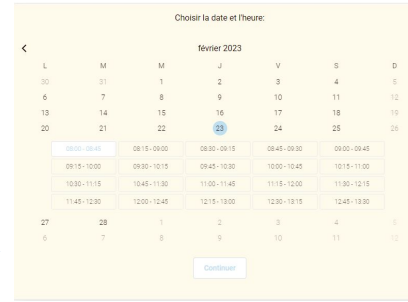
Plan de déploiement des groupes en ligne



1 Etablissements scolaires

- Enseignants
- CPE
- Psy EN

prennent rendez-vous en ligne



Groupes d'échange en classe



Écoute individuelle

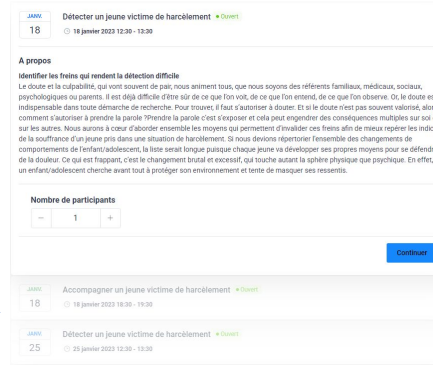
Groupes de parole



2 Acteurs territoriaux

- Association des parents d'élèves
- Réseau d'ambassadeurs
- Associations
- Services sociaux
- Maison des adolescents

s'inscrivent en ligne aux webinaires et groupes d'échange

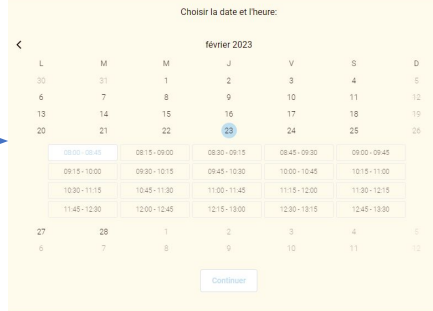


Webinaires



Groupes d'échange adulte

prennent rendez-vous avec une psychologue autour d'une situation



Écoute individuelle

Groupes de parole

Trouver une solution pour relier le jeune



Guide « Maux d'enfants mode d'emploi »

Notre impact dans les départements d'Ile de France et de la Réunion

Sensibiliser Détecter	Modalité	Total	Sources	Février 2023	Tendance/T-1	Projection fin 2023
Jeunes	Groupes d'échange classe Forum de prévention Jeunes ambassadeurs	3.002	Établissements Scolaires - Forums GIGA 92 - Départements 91 - 92 - 93 - 94	453	+ 1,6%	7.532
Adultes	Café parents Webinaires/Formations	1.552	Associations - FCPE/ PEEP / listes indépendantes - Familles - coordinateurs Unicités	474	+33 %	6.292
Communication	Réseaux Sociaux Partenaires	6.828 VU 623 ab.	Site internet Linkedin, Twitter Instagram Facebook	928 VU +33 abonnés	+ 0% + 17 %	16.108 Visiteurs Uniques 953 abonnés

Ecouter Relier	Modalité	Total	Sources	Février 2023	Tendance/T-1	Projection fin 2023
Écoute	Entretien psychologue	193 situations	Maison	28	+100 %	473
Groupe	Groupes de parole	50 jeunes	Famille Etabl. scolaire	39	+75 %	À valider trimestre
Relais	Guide « Maux d'enfants mode d'emploi »					Non démarré

Mise en œuvre de l'action



Budget

- Sources de financement - Collectivités territoriales, CAF, ANRT, Éducation Nationale, Plateformes numériques, Mutuelles, Fondations



Etablissements scolaires

- Déploiement par l'académie en complément du programme pHaRe primaires/collèges/lycées



Partenaires

- Réseaux d'ambassadeurs : Unicités, Jade, Services civiques, Sentinelles, etc.
- Populations plus démunies : Handicap, LGBTQ+, Grande précarité, etc.
- Santé : Maison des Adolescents, professionnels de santé



Communication

- Conférences participatives
- Animer des campagnes de communication à destination des parents et des partenaires territoriaux
- Guide « Maux d'enfants mode d'emploi » dans les ENT



Mesure d'impact

- Suivi annuel par notre laboratoire de recherche universitaire partenaire

Une équipe d'experts engagés et un réseau de partenaires



5 stagiaires
psychologues M1/M2



Conseil d'administration



Conseil d'orientation



Conseil scientifique



Avec le soutien de
nos partenaires nationaux,



et de nos
partenaires locaux.



Réseau d'acteurs territoriaux

L'association loi 1901 Centres Relier accompagne les jeunes victimes de cyberharcèlement et harcèlement au travers de groupes d'échange en ligne et facilite leur détection en sensibilisant les parents et acteurs éducatifs du territoire.

A la suite d'un entretien, le jeune est intégré dans un groupe d'échange hebdomadaire en ligne anonyme encadré par une psychologue. Des intervenants y partagent leur passion afin d'aider les jeunes à se projeter à nouveau.

Les Centres Relier est un projet mené en partenariat avec la CNAF, UNIS CITES, ONISEP, France Victimes et de nombreux partenaires territoriaux (académies, établissements scolaires, maison des adolescents, centres sociaux, etc).

L'impact de ce dispositif sur les jeunes est évalué par une thèse CIFRE encadrée par des chercheurs de l'Université Lyon 2 et de l'Ile de la Réunion.

Ce projet a été lauréat du projet NINE (Numérique Inclusif Numérique Éducatif) de la Banque des Territoires et est en cours de déploiement en Ile de France et dans l'île de la Réunion. Les Centres Relier sont en cours d'agrément par l'Académie de Versailles et de Créteil.



Impact

Territoire couvert : 2 régions IDF/Réunion 5 départements

Nombre d'élèves sensibilisés : 1.610

Nombre d'adultes formés : 268

Nombres de jeunes victimes : 147

Envie d'aider les jeunes victimes à se relier à votre territoire ?



[in Daniel](#)
JASMIN

06.87.61.82.28
daniel@schoolofsocialetworks.org



[in Nadia](#)
Choukroune

06.49.95.50.77
nadia@centresrelier.org

