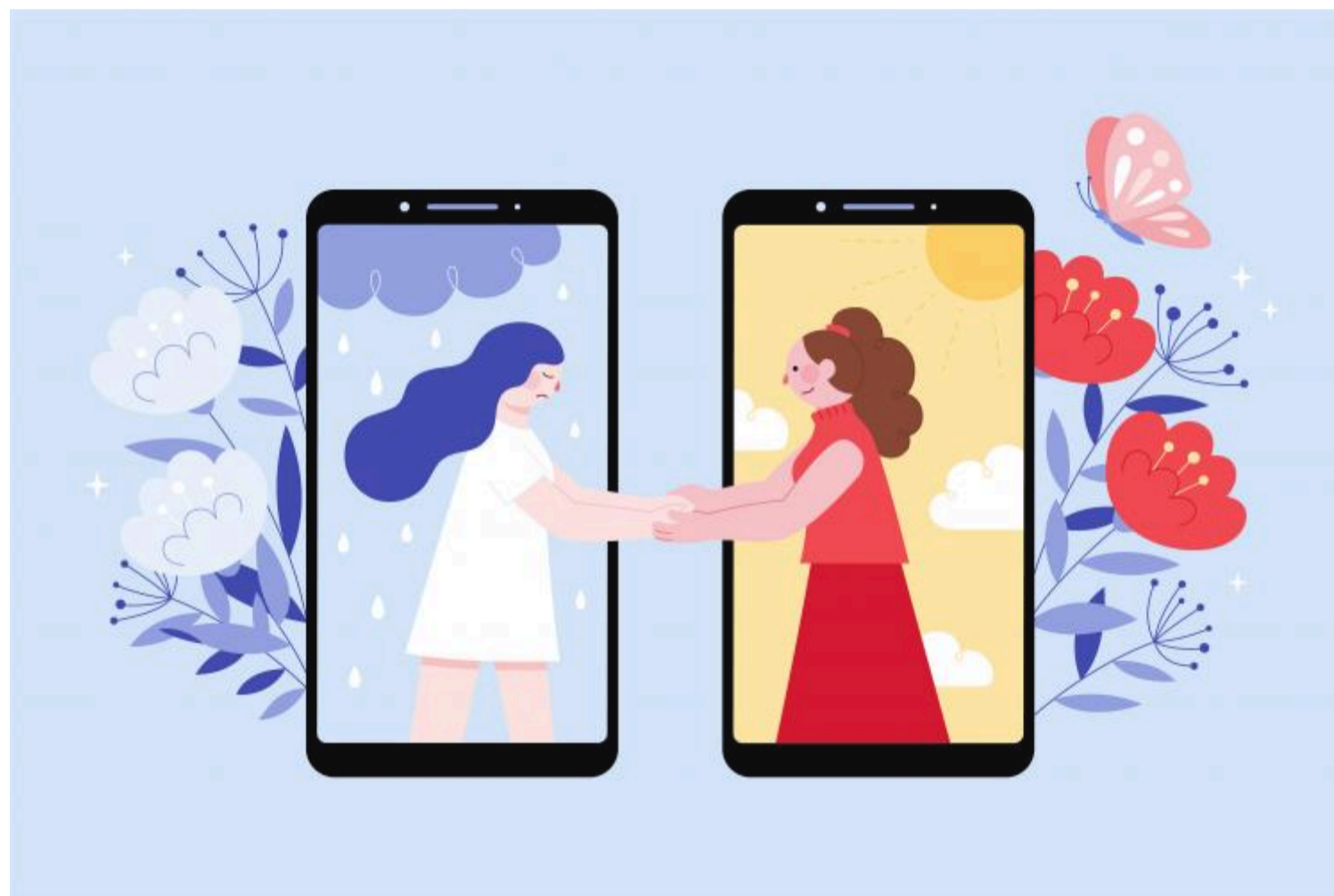


Le numérique en santé mentale : 7 nouvelles structures pour favoriser l'entraide et le pouvoir d'agir

Alors que les troubles psychiques touchent plus de 13 millions de personnes en France et constituent la principale cause d'invalidité dans le monde, le champ de la santé mentale numérique est encore sous-investi. Partant de ces constats, La Fondation AÉSIO a lancé en 2023 l'appel à projets « numérique en santé mentale » afin de soutenir des structures d'intérêt général qui contribuent à renforcer l'entraide et/ou le pouvoir d'agir des personnes concernées par des troubles psychiques et/ou leurs aidants, grâce aux outils numériques. Découvrez les lauréats !



Des solutions existent pour accompagner les personnes vivant avec des troubles psychiques et leurs proches grâce aux outils numériques : accès à de l'information fiable, prise en charge thérapeutique, partage d'expériences...

PSYCOM - LA SÉRIE D'ANIMATION « LE JARDIN DU DEDANS® »



PSYCOM a entrepris de répondre au défi de prévenir les soucis qui préoccupent les plus jeunes sur un sujet qui leur est inconnu : la santé mentale. Dans cette optique, l'organisme ambitionne de lancer un épisode pilote de la série animée « Le Jardin du Dedans® ».

Le premier épisode de cette série répondra à la problématique de l'addiction aux écrans, en particulier aux téléphones portables, avec pour objectif de faciliter la communication entre les enfants et leurs parents. Cette initiative vise à aider les enfants à mieux comprendre et gérer leurs émotions à un âge crucial de leur développement.

FONDATION FALRET - JEFPSY

60 à 70 % des personnes présentant des troubles psychiques vivent dans leur famille. Partant de ce constat, la Fondation Falret a lancé la plateforme numérique [JEFpsy](#) (Jeune Enfant Fratrie psy). Cette plateforme vise à soutenir, former et accompagner les enfants, les adolescents et les jeunes adultes âgés de 11 à 20 ans confrontés à la souffrance psychique d'un membre de leur famille.

JEFpsy ne décrit pas seulement les troubles : cet outil a pour but d'identifier objectivement ce qui se passe et à permettre aux utilisateurs d'assimiler subjectivement l'impact de la maladie sur eux-mêmes.



Le projet « **Clic GEM** » se distingue par la conception d'une application innovante utile à l'animation d'un Groupe d'Entraide Mutuelle (GEM) itinérant.

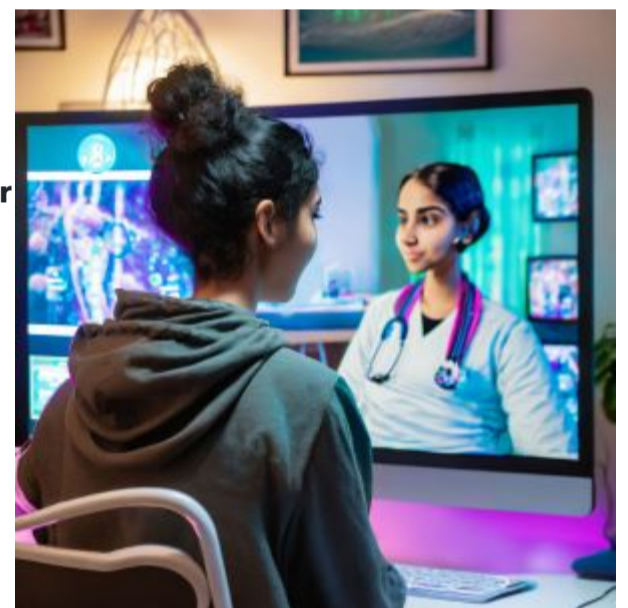


Cette initiative co-construite avec les personnes souffrant de trouble psychiques et des professionnels, permettra de créer du lien en complément des permanences existantes.

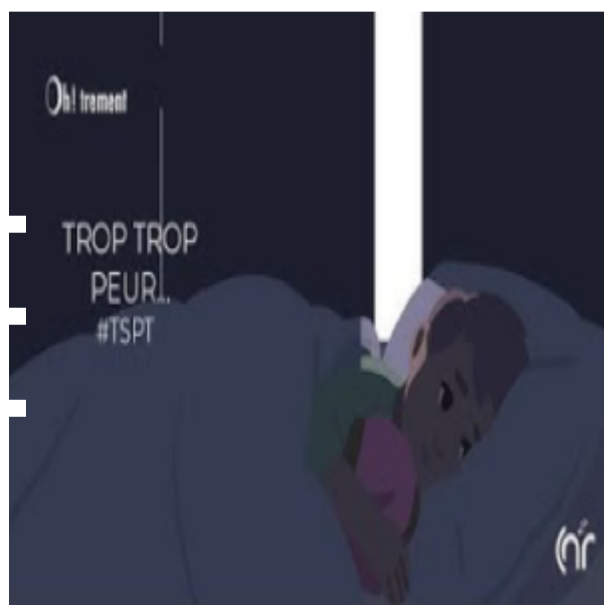
En organisant une **mise en réseau et un dispositif d'entraide** sur plusieurs communes rurales, les personnes concernées pourront recréer du lien social dans des zones géographiques souvent délaissées par les problématiques de santé mentale.

HÔPITAUX PARIS EST VAL-DE-MARNE - MAISON DES ADOLESCENTS VIRTUELLE

Créer un espace virtuel de confiance pour permettre aux jeunes reclus à domicile d'aller vers un parcours de soins : c'est le cœur du projet « **la Maison des adolescents virtuelle** », initié par les Hôpitaux Paris Est Val-de-Marne. L'animation de classes virtuelles avec les soignants ou encore la visites virtuelle des locaux sont des moyens innovants **pour amener les jeunes vers un éventuel rétablissement.**



CN2R- TROMA



Parce qu'il n'est pas toujours facile de parler de ses traumatismes, le Centre national de Ressources et de Résilience (Cn2r) ambitionne, avec le projet **TROMA**, de **sensibiliser, à travers différentes vidéos, le grand public aux psycho-traumatismes** afin de :

améliorer la compréhension des réactions et des symptômes post-traumatiques

expliquer les options de traitement et les parcours associés

et réduire la stigmatisation par une approche historique et sociale.

FÉDÉRATION DES PLATEFORMES DE RÉPIT - SOUTENIR LES AIDANTS

62 % : est le nombre d'aidants souffrant de surmenage en 2020 selon une enquête Ipsos. Partant de ce constat, la **Fédération des Plateformes de Répit** souhaite venir en aide aux aidants familiaux en perte d'autonomie et en situation d'handicap. **Le projet vise à informer, sensibiliser et prévenir des problèmes de santé mentale rencontrés chez les aidants.**

Par [Fondation AÉSIO](#)

- Publié le 12 février 2024 - 08:47 - Mise à jour le 14 février 2024 - 11:40

et se prêter mutuellement assistance dans le quotidien.

DERRIÈRE LA BLOUSE - LA FABRIQUE DES SOIGNANTS



Selon une récente étude, 41 % du personnel hospitalier possèdent des symptômes de dépression légère à sévère contre 33 % dans l'ensemble des personnes en emploi*. L'association Derrière la Blouse l'a bien compris : elle crée le média « [La Fabrique des Soignants \(FAB's\)](#) » **pour permettre aux soignants de prendre la parole sur ce qu'ils vivent au quotidien et de déstigmatiser les préjugés entourant leur profession.** Ce média multicanal et co-construit avec les soignants eux-mêmes permettra de les accompagner et de les informer afin qu'ils puissent prendre en compte leur santé mentale.

À travers 3 axes bien précis (les témoignages, les ressources et la pratique par le jeu), les soignants seront amenés vers un parcours de soins adaptés pour ensuite pouvoir aider au mieux les personnes ayant des troubles psychiques.

*Étude de la Direction de la recherche, de l'évaluation, des études et des statistiques (DREES),2021

Ces structures seront accompagnées durant 1 à 3 ans, **financièrement et opérationnellement** par l'équipe de la Fondation AÉSIO, pour les aider à développer leur projet.



Fondation AÉSIO

Créée en 2021 par AÉSIO mutuelle, la Fondation AÉSIO a pour mission d'agir pour le bien-être mental des individus tout au long de la vie, quels que soient leur genre, leur âge, leur santé physique ou mentale, leur situation sociale, familiale ou professionnelle. Elle soutient des structures ...

Tous les articles Fondation AÉSIO

Recevoir les news

[#SANTÉ MENTALE](#) [#NUMÉRIQUE](#)



Les derniers articles publiés

[Acteurs](#)

[Carenews](#)

Par [Fondation AÉSIO](#)

- Publié le 12 février 2024 - 08:47 - Mise à jour le 14 février 2024 - 11:40

Par [Fondation AÉSIO](#)

- Publié le 12 février 2024 - 08:47 - Mise à jour le 14 février 2024 - 11:40



Comparatif des différents réseaux de RSE et de développement durable



Rejoignez l'association en tant que bénévole !

AFFICHER PLUS